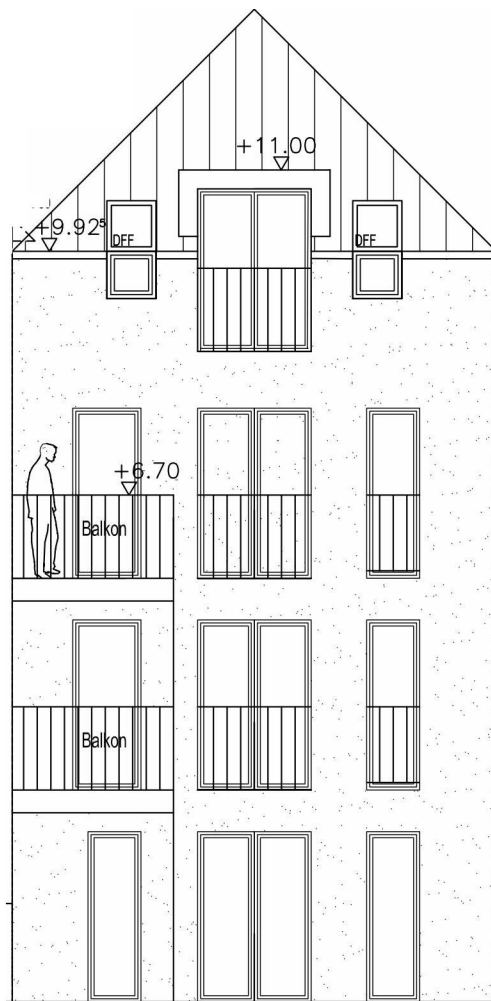
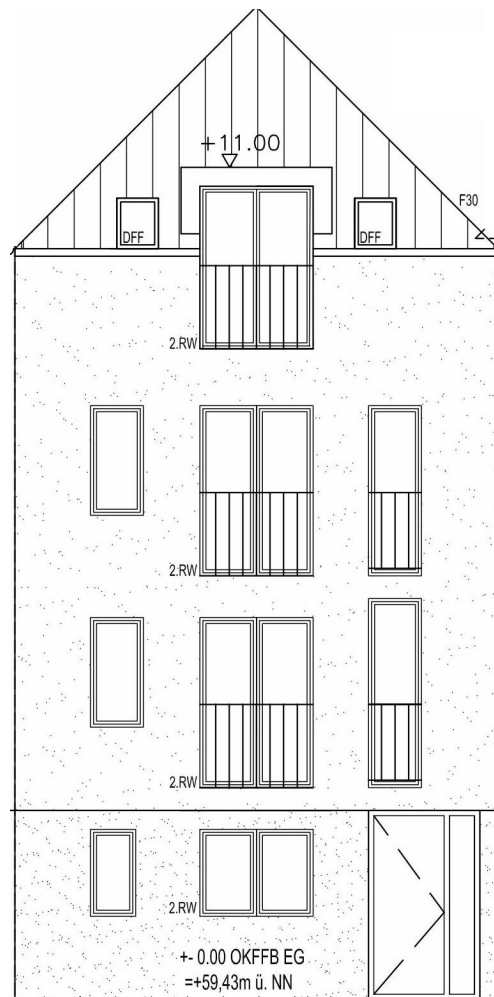


Modernes Wohnambiente in Münsters City-Carrée



- Rückseite -



- Vorderseite -

Modernes Wohnambiente in Münsters City-Carrée

Die Lage:

Münster-Erphoviertel, eine Lage, die vor allem die Insider aus Münster begeistert. Das Viertel lebt von zahlreichen historischen Gebäuden und seiner eigenen Gastronomieszene. Über den Ring ist das Viertel verkehrstechnisch sehr gut angebunden und bietet außerdem eine eigene Infrastruktur, die Sie hier in wenigen Metern zu Fuß erreichen. Der Stadtkern ist in wenigen Minuten zu Fuß erreichbar. Das Haus befindet sich in einer kleinen, verkehrsberuhigten Seitenstraße am Anfang des Erphoviertels.

Die Wohnungen:

Das besondere Wohnerlebnis in einer gefragten Adresse von Münster:

Erleben Sie das Wohnen in völlig neuer Dimension - die helle, großzügige Raumaufteilung sowie die elegante Architektur sind ein Garant für höchste Wohnqualität. Hier gelang eine gelungene Harmonie zwischen moderner Architektur in Anlehnung an den münstertypischen Baustil aus der Nachbarbebauung.

Die Wohnungen selbst bieten ein selten erreichtes Ambiente mit durchdachter Grundrisslösung & erstaunlicher Größenwirkung - gepaart mit dem nötigen Individualismus. Die Wohnungen überzeugen mit lichten Wohnzimmern und amerikanischen Küchen und beschreiben mit überdimensionalen Panoramafenstern ein bestechendes Wohngefühl – eindrucksvolle Stadtwohnungen ganz im Flair des historischen Erphoviertels: lassen Sie sich begeistern!

Preise & Größen

| Angebotsnr. | Lage | Zimmer | Wohnfläche | Kaufpreis |
|-------------|-----------------|--------|------------|-------------------|
| ew0672 | Erdgeschoss | 2 | 34,90 | 139.000,- € |
| ew0670 | 1. Obergeschoss | 2 | 38,58 | 155.000,- € |
| ew0671 | 2. Obergeschoss | 2 | 38,58 | RESERVIERT |
| ew0673 | Dachgeschoss | 2 | 29,38 | RESERVIERT |

Fertigstellung: voraussichtlich 12/2014

Modernes Wohnambiente in Münsters City-Carrée

Ihre Wünsche: In Abstimmung mit Ihnen werden wir Ihre Anforderungen an Ihren zukünftigen Wohnraum sowie die Erfahrungen eines namhaften Bauträgers in eine auf Ihre Bedürfnisse zugeschnittene Immobilie umsetzen; denn letzten Endes sollen sich Ihre Vorstellungen in diesem Angebot wieder finden - Sprechen Sie mit uns und gestalten sich diesen Wohn(t)raum so, wie Sie ihn sich immer gewünscht haben. Wir sind Ihnen gerne behilflich!

Courtage: 4 % des Kaufpreises zzgl. z. Zt. 19 % MwSt